

簡易形電動車いす

ウィーモ

Wheemo



もっと自由に意のままに！お出かけをサポート！

ウィーモ

WheeMo イノーマ

SW0142M JWG-1-22



速度6km/h、バッテリー新品、気温18~25℃、乗員100kgで連続走行した場合の走行距離になります。
※ISO 7176-4:2008による測定値



■TAIS コード：00855-000064

希望小売価格：598,000 円（非課税）



跳ね上げ式アームレストで移乗がラクラク



疲れにくいバックサポートシステムを採用



握りやすく膨らみがある伸縮式駐車ブレーキ



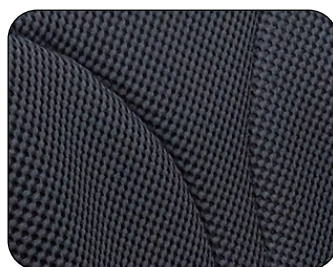
手で隠れない位置にある自走用操作部の液晶画面



レバー操作で手動と電動を切り替え



後ろに倒れるのを防ぐ転倒防止バー



シートは肌触りと通気性に優れたメッシュ構造



荷物や小物を収納できる背面ポケット

オプション

・介助用操作部

・介助用ブレーキ

・杖立て

ともにあなたと、アクティブに！

ウィーモ

WheeMo トモニア

SW0241M JWG-1-16



速度6km/h、バッテリー新品、気温18~25°C、乗員100kgで連続走行した場合の走行距離になります。

※ISO 7176-4:2008による測定値

後輪サイズ

16
インチ

前輪サイズ

6
インチ



■TAIS コード：00855-000065

希望小売価格：588,000 円（非課税）



座面まで下がるアームレストで移乗がラクラク



疲れにくいバックサポートシステムを採用



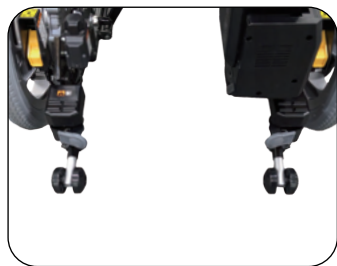
握りやすく膨らみがある伸縮式駐車ブレーキ



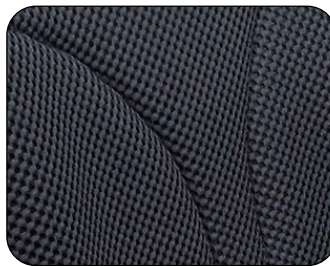
手で隠れない位置にある自走用操作部の液晶画面



レバー操作で手動と電動を切り替え



後ろに倒れるのを防ぐ転倒防止バー



シートは肌触りと通気性に優れたメッシュ構造



荷物や小物を収納できる背面ポケット

オプション

・介助用操作部

・介助用ブレーキ

・杖立て

主要諸元

簡易形電動車いす		
商品名	WheeMo イノーマ	WheeMo トモニア
型式	SW0142M JWG-1-22	SW0241M JWG-1-16
カラー (フレーム/シート)	ガンメタリック/ブラック	ガンメタリック/ブラック
寸法 (全長×全幅×全高)	1,035×660×925mm	1,000×585×880mm
座幅	420mm	410mm
重量	車体:30.0kg / バッテリー:2.4kg	車体:27.8kg / バッテリー:2.4kg
駆動モーター (ACサーボモーター)	36V 150W×2	36V 150W×2
手動 / 電動切替	手元操作切替式	後方左右クラッチレバー切替式
タイヤ (ノーパンクタイヤ)	前輪:7インチ / 後輪:22インチ	前輪:6インチ / 後輪:16インチ
駆動方式	後二輪直接駆動	後二輪直接駆動
制動方式	電磁ブレーキ + モーター回生制動	電磁ブレーキ + モーター回生制動
操舵方式	ジョイスティック操舵	ジョイスティック操舵
制御方式	マイコン制御	マイコン制御
走行速度 (自走速度)	前進:1.2~5.9km/h 後進:0.6~3.0km/h	前進:1.1~5.7km/h 後進:0.6~2.9km/h
実用登坂角度	6°	6°
連続走行距離	25km	20km
最小回転半径	730mm	720mm
段差乗越高さ	25mm	25mm
溝乗越幅	100mm	100mm
最大使用者体重	100kg (積載物を含む)	75kg (積載物を含む)
バッテリー (マイコン内蔵型)	リチウムイオン: 36V 6.45Ah ×1個 (5時間率)	
バッテリー充電時間	5時間	
充電器	定格出力42V 1.6A マイコン制御による自動充電 (別体式)	

お問い合わせ先